

# 6

Powierzchnia całkowita: 355mkw  
Długość: 22m  
Szerokość: 8,5m  
Wysokość: 8m

Rozmiar wjazdu:  
Wysokość: 2,8m  
Szerokość: 3,8m

Wymiary cykloramy:  
Wysokość: 8m  
Szerokość: 8,5m  
Głębokość: 6m

Dostępna moc: 150KW  
Przyłącza: 16A, 32A, 63A, 125A, 230V






Adres: ul. Rydygiera 8,  
01-793 Warszawa

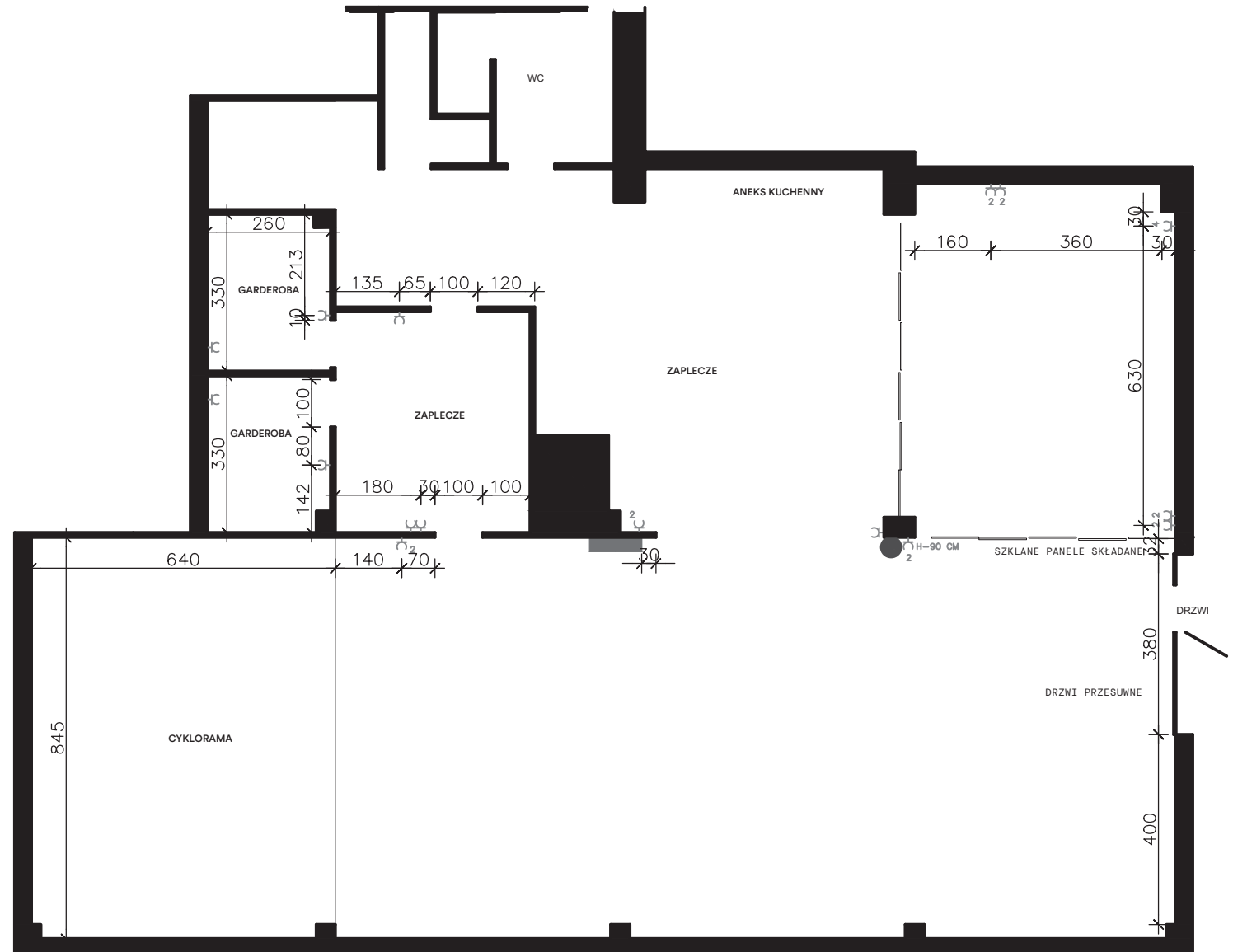
Studios: tel.+48 666 222 990,  
studios@studiotecza.com

Events: tel.+48 666 222 990,  
studios@studiotecza.com

www.studiotecza.com

## Legenda:

-  skrzynia elektryczna
-  gniazdo elektryczne pojedyncze  
h - 30 cm
-  gniazdo elektryczne podwójne  
h-30 cm
-  gniazdo elektryczne poczwórne  
h-30 cm
-  woda  
h-40 cm



# 6

Punkty elektryczne



Punkty wodne



## Studio 6

- 1 x 125A 5P
- 2 x 63A 5P
- 2 x 32A 5P
- 2 x 16A 5P
- 6 x 16A 230V

